

## Información para la NOM o Norma Oficial Mexicana (Solo para México)

La siguiente información afecta a los dispositivos descritos en este documento de acuerdo a los requisitos de la Normativa Oficial Mexicana (NOM):

### Importador:

Dell México S.A. de C.V.

Paseo de la Reforma 2620 – Piso 11\*

Col. Lomas Altas

11950 México, D.F.

Número de modelo normativo: P17E

Voltaje de entrada: 100 – 240 V CA

Intensidad de entrada (máxima): 1,50 A/1,60 A/1,70 A/2,50 A

Frecuencia de entrada: 50 – 60 Hz

Corriente actual: 3,34 A/4,62 A

Tensión nominal de salida: 19,50 V CC

Para obtener más detalles, lea la información de seguridad que se envía con el equipo. Para obtener más información sobre las mejores prácticas de seguridad, consulte [dell.com/regulatory\\_compliance](http://dell.com/regulatory_compliance).

### © 2012 Dell Inc.

Dell™, the DELL logo, and Inspiron™ are trademarks of Dell Inc. Windows® is either a trademark or registered trademark of Microsoft Corporation in the United States and/or other countries.

Regulatory model: P17E | Type: P17E001

Computer model: Inspiron 3721/5721

### © 2012 Dell Inc.

Dell™, het DELL-Logo en Inspiron™ zijn handelsmerken van Dell Inc. Windows® is een handelsmerk of gedeponeerd handelsmerk van Microsoft Corporation in de Verenigde Staten en/of andere landen.

Regelgevend model: P17E | Type: P17E001

Computermodel: Inspiron 3721/5721

### © 2012 Dell Inc.

Dell™, das Dell-Logo und Inspiron™ sind Marken von Dell Inc.; Windows® ist eine Marke oder eingetragene Marke der Microsoft Corporation in den USA und/oder anderen Ländern.

Muster-Modellnummer: P17E | Typ: P17E001

Computermodell: Inspiron 3721/5721

### © 2012 Dell Inc.

Dell™, il logo DELL e Inspiron™ sono marchi di Dell Inc. Windows® è un marchio o un marchio registrato di Microsoft Corporation negli Stati Uniti e/o in altri paesi.

Modello normativo: P17E | Tipo: P17E001

Modello computer: Inspiron 3721/5721

### © 2012 Dell Inc.

Dell Inc. وشعار DELL، و Inspiron™ هي علامات تجارية خاصة بشركة Dell Inc. Windows® هي إما علامة مسجلة أو علامة تجارية مسجلة خاصة بشركة Microsoft Corporation في الولايات المتحدة وأو بلدان أخرى.

الموديل التنظيمي: P17E | النوع: P17E001

موديل الكمبيوتر: Inspiron 3721/5721

## More Information

To learn about the features and advanced options available on your computer, click **Start**→ **All Programs**→ **Dell Help Documentation** or go to [support.dell.com/manuals](http://support.dell.com/manuals).

To contact Dell for sales, technical support, or customer service issues, go to [dell.com/ContactDell](http://dell.com/ContactDell). Customers in the United States can call 800-WWW-DELL (800-999-3355).

## Meer informatie

Voor meer informatie over de functies en geavanceerde opties de beschikbaar zijn op uw computer, klikt u op **Start**→ **All Programs**→ **Dell Help Documentation** of ga naar [support.dell.com/manuals](http://support.dell.com/manuals).

Als u contact wilt opnemen met Dell voor informatie over verkoop, technische ondersteuning of problemen voor de klantenservice, dan gaat u naar [dell.com/ContactDell](http://dell.com/ContactDell). Klanten in de Verenigde Staten kunnen telefonisch contact opnemen via 800-WWW-DELL (800-999-3355).

## Weitere Informationen

Informationen über die auf Ihrem Computer verfügbaren Funktionen und erweiterten Optionen erhalten Sie durch Klicken auf **Start**→ **Alle Programme**→ **Dell Hilfe-Dokumentation** oder unter [support.dell.com/manuals](http://support.dell.com/manuals).

Kontaktaten zum Vertrieb, technischen Support und Kundendienst von Dell finden Sie unter [dell.com/ContactDell](http://dell.com/ContactDell). Kunden in den USA verwenden die Rufnummer 800-WWW-DELL (800-999-3355).

## Maggiori informazioni

Per maggiori informazioni sulle caratteristiche e le opzioni avanzate disponibili sul computer, fare clic su **Start**→ **Tutti i programmi**→ **Documentazione guida Dell** o andare all'indirizzo [support.dell.com/manuals](http://support.dell.com/manuals).

Per contattare Dell per questioni relative alle vendite, al supporto tecnico o al servizio clienti, accedere a [dell.com/ContactDell](http://dell.com/ContactDell). Per i clienti degli Stati Uniti, chiamare 800-WWW-DELL (800-999-3355).

## المزيد من المعلومات

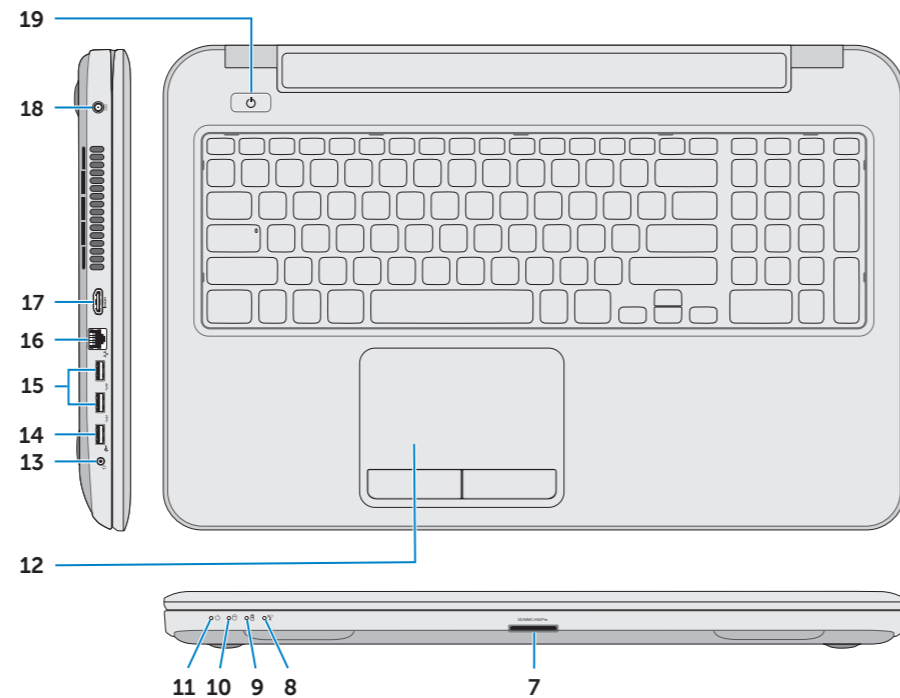
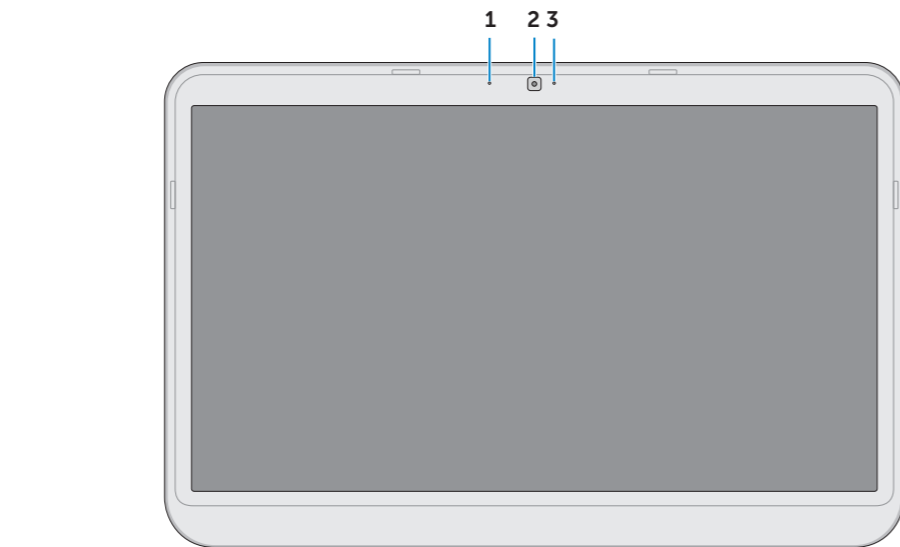
لكي تتعرف على الميزات والخيارات المتقدمة المتاحة على الكمبيوتر، انقر فوق ابدأ→ كافة البرامج→ مستندات تعليمات Dell أو اذهب إلى [support.dell.com/manuals](http://support.dell.com/manuals).

للإتصال بـ Dell للتواصل مع قسم المبيعات، أو الدعم الفني، أو خدمة العملاء، اذهب إلى [dell.com/ContactDell](http://dell.com/ContactDell). بالنسبة للعملاء الموجودين في الولايات المتحدة، يمكنهم الإتصال برقم 800-WWW-DELL (800-999-3355).

## Computer Features

Kenmerken van de computer | Ausstattungsmerkmale des Computers

Funzionalità del computer | ميزات الكمبيوتر



1. Digital microphone
2. Camera
3. Camera-status light
4. Security-cable slot
5. Optical drive
6. USB 2.0 port
7. 8-in-1 media-card reader
8. Wireless-status light
9. Battery-status light
10. Hard-drive activity light
11. Power-status light
12. Touchpad
13. Headphone/Microphone combo port
14. USB 2.0 port
15. USB 3.0 ports (2)
16. Network port
17. HDMI port
18. Power-adaptor port
19. Power button

1. Digitale microfoon
2. Camera
3. Statuslampje van de camera
4. Sleuf voor beveiligingskabel
5. Optisch station
6. USB 2.0-aansluiting
7. 8-in-1 mediakaartlezer
8. Statuslampje draadloos netwerk
9. Statuslampje batterij
10. Activiteitenlampje vaste schijf
11. Lampje energiestatus
12. Schermtoetsenblok
13. Hoofdtelefoon/microfoon combinatieaansluiting
14. USB 2.0-aansluiting
15. USB 3.0-aansluitingen (2)
16. Netwerkaansluiting
17. HDMI-aansluiting
18. Aansluiting voor netadapter
19. Aan-/uitknop

1. Digitales Mikrofon
2. Kamera
3. Kamerazustandsaanzeige
4. Sicherheitskabeleinschub
5. Optisches Laufwerk
6. USB 2.0-Anschluss
7. 8-in-1-Speicherkartenleser
8. Wireless-Statusanzeige
9. Akkuzustandsanzeige
10. Festplattenaktivitätsanzeige
11. Stromanzeige
12. Touchpad
13. Kopfhörer-/Mikrofon-Kombianschluss
14. USB 2.0-Anschluss
15. USB 3.0-Anschlüsse (2)
16. Netzwerkanschluss
17. HDMI-Anschluss
18. Netzadapteranschluss
19. Betriebsschalter

1. Microfono digitale
2. Fotocamera
3. Indicatore di stato della fotocamera
4. Slot per cavo di sicurezza
5. Unità ottica
6. Porta USB 2.0
7. Lettore scheda multimediale 8 in 1
8. Indicatore di stato wireless
9. Indicatore di stato della batteria
10. Indicatore di attività del disco rigido
11. Indicatore di stato dell'alimentazione
12. Touchpad
13. Porta combinata cuffia/microfono
14. Porta USB 2.0
15. Porte USB 3.0 (2)
16. Porta di rete
17. Porta HDMI
18. Porta adattatore di alimentazione
19. Accensione

1. الميكروفون الرقمي
2. كاميرا
3. مصباح حالة الكاميرا
4. فتحة كبل الأمان
5. محرك الأقراص الضوئية
6. منفذ USB 2.0
7. قارئ بطاقة الوسائط 8 في 1
8. مصباح حالة الاتصال اللاسلكي
9. مصباح حالة البطارية
10. مصباح نشاط محرك الأقراص الثابتة
11. مصباح حالة الطاقة
12. لوحة اللمس
13. منفذ سماعة الرأس/الميكروفون متعدد الوظائف
14. منفذ USB 2.0
15. منافذ USB 3.0 (2)
16. منفذ الشبكة
17. منفذ HDMI
18. منفذ مهبط التيار
19. زر الطاقة



Printed in China.

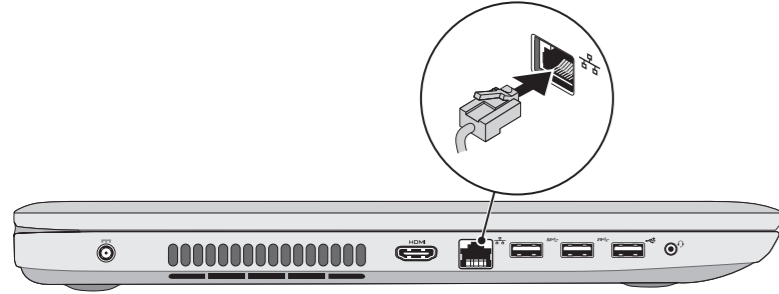
2012 - 09



## 1 Connect the network cable (optional)

Sluit de netwerkkabel aan (optioneel) | Schließen Sie das Netzwirkabel an (optional)

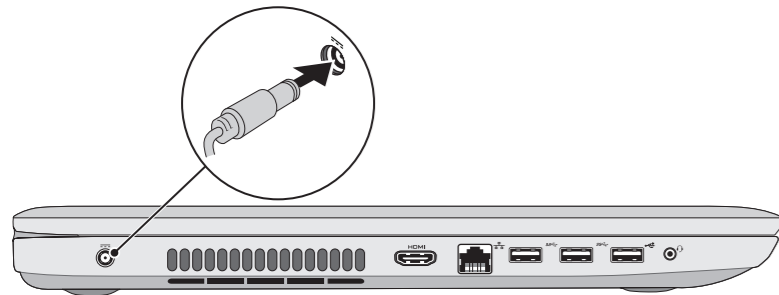
Collegare il cavo di rete (opzionale) | قم بتوصيل كبل الشبكة (اختياري)



## 2 Connect the power adapter

Sluit de stroomadapter aan | Netzadapter anschließen

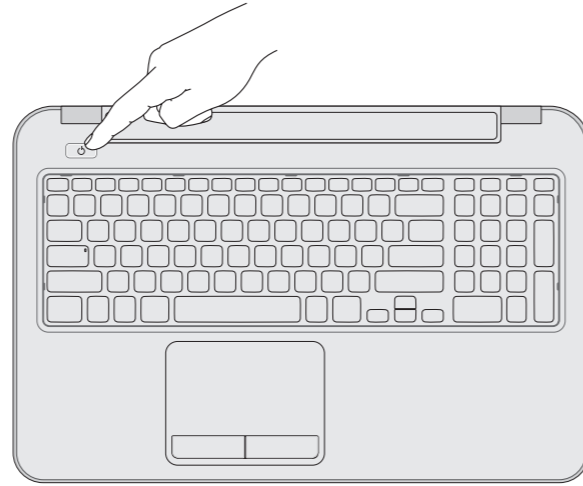
Collegare l'adattatore dell'alimentazione | قم بتوصيل مهبط التيار



## 3 Press the power button

Druk op de aan-/uitknop | Betriebsschalter drücken

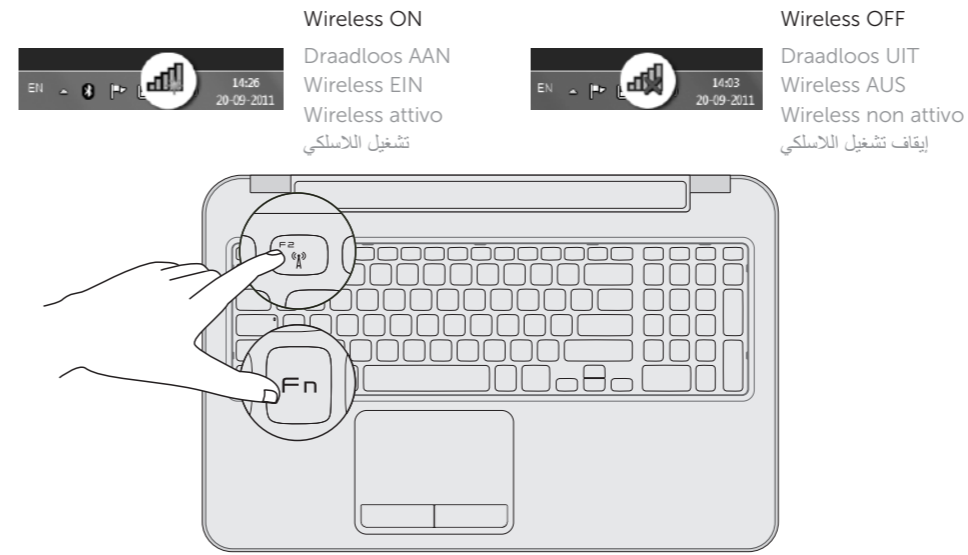
Premere l'Accensione | اضغط على زر التشغيل



## 5 Check wireless status

Status draadloos controleren | Wireless-Status prüfen

Verificare lo stato del wireless | افحص حالة اللاسلكي



## 4 Complete Windows setup

Voltooi de Windows-installatie | Abschluss des Windows-Setup

Completare la configurazione di Windows | اكمل إعداد Windows



### Record your Windows password here

**NOTE:** Do not use the @ symbol in your password

Noteer hier uw Windows-wachtwoord

**N.B.:** gebruik geen @-symbolen in uw wachtwoord

Registrierung Ihres Windows-Kennworts

**ANMERKUNG:** Verwenden Sie kein @-Zeichen in Ihrem Kennwort

Registrare qui la password di Windows

**N.B.:** Non usare il simbolo @ nella password

سجل كلمة المرور لنظام Windows هنا

**ملاحظة:** لا تستخدم الرمز @ في كلمة المرور الخاصة بك

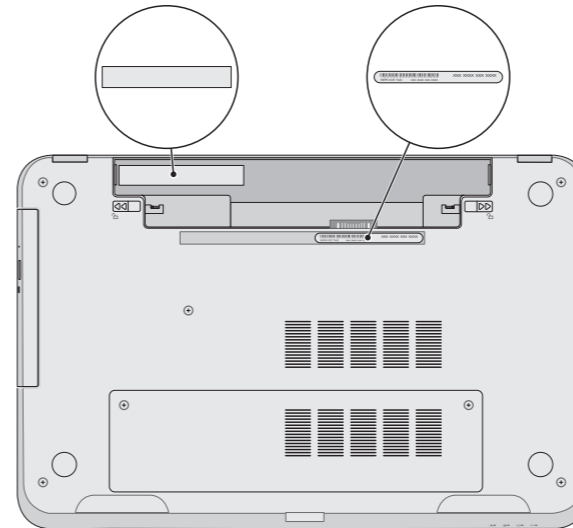
## Locate your service tag/regulatory labels

Zoek de locaties van uw servicelabels/wettelijke labels

Position von Service-Tag-Nummer/Normenetikett

Individuare il Numero di servizio/Etichette di conformità alle normative

حدد موقع رمز الخدمة/المصقات التنظيمية



## Function Keys

Funcitietoetsen | Funktionstasten | Tasti funzione | مفاتيح الوظائف

F1	Switch to external display	Schakelen naar extern beeldscherm Auf externe Anzeige umschalten Passare allo schermo esterno التبديل إلى الشاشة الخارجية
F2	Turn off/on wireless	Draadloos in-/uitschakelen Wireless ein/auschalten Attivare/Disattivare wireless تشغيل/إيقاف تشغيل اللاسلكي
F3	Enable/Disable touchpad	Schermttoetsenblok in-/uitschakelen Touchpad aktivieren/deaktivieren Attivare/Disattivare touchpad تمكين/تعطيل لوحة اللمس
F4	Decrease brightness	Helderheid verminderen   Reduzieren der Helligkeit Diminuire luminosità   خفض مستوى السطوع
F5	Increase brightness	Helderheid vermeederen   Erhöhen der Helligkeit Aumentare luminosità   زيادة مستوى السطوع
Fn + F8	Play previous track or chapter	Vorig nummer of hoofdstuk afspelen Vorherigen Titel bzw. vorheriges Kapitel wiedergeben Riprodurre traccia o capitolo precedenti تشغيل المسار أو الفصل السابق
Fn + F9	Play/Pause	Afspelen/Pauze   Wiedergabe/Pause Riproduci/Pausa   تشغيل/إيقاف مؤقت
Fn + F10	Play next track or chapter	Volgend nummer of hoofdstuk afspelen Nächsten Titel bzw. nächstes Kapitel wiedergeben Riprodurre traccia o capitolo successivi تشغيل المسار أو الفصل التالي
Fn + F11	Decrease volume level	Volume verlagen   Lautstärke verringern Diminuire il livello del volume   تخفيض مستوى الصوت
Fn + F12	Increase volume level	Volume verhogen   Lautstärke erhöhen Aumentare il livello del volume   رفعه مستوى الصوت
Fn + F12	Mute audio	Geluid dempen   Audio stummschalten Muto   كتم الصوت